

Teknik Analiz

07 Ağustos 2024

	Destek-1	Destek-2	Destek-3	Direnç-1	Direnç-2	Direnç-3
BİST100	9735.00	9600.00	9400.00	10135.00	10195.00	10250.00
X30YVADE	11000.00	10880.00	10600.00	11145.00	11400.00	11920.00
Ons Altın	2.375	2.351	2.320	2.400	2.455	2.469
EUR/USD	1.0895	1.0865	1.0810	1.0960	1.1010	1.1140
GBP/USD	1.2665	1.2640	1.2595	1.2730	1.2770	1.2815
EUR/GBP	0.8570	0.8555	0.8530	0.8620	0.8685	0.8770

BİST100

BİST100 endeksi dün, gün sonuna doğru gelen satışların etkisi altında 12 puan kayıpla 9881 seviyesinden tamamladı. Teknik göstergelerin zayıf görünümüne sahip olduğu endeks için EMA-100 ortalaması 10135 ilk direnç noktası olup aşılması halinde 10195/10250 dirençleri test edilebilir. Ancak, zayıf görünümüne sahip teknik göstergeler nedeniyle, 10135 altında kaldıkça baskının süreceğine, 9733 ara desteğinin kırılması halinde ise 9600 ve 9400 desteklerine kadar düşüşün devam edeceğine dikkat edilmelidir. Özetle; küresel piyasalardaki tepki yükselişine rağmen Borsa İstanbul tarafında tepki alımları satışlarla karşılaştı. Bugün önemli bir veri yok ancak yarın enflasyon raporu yakından izlenecek. Teknik olarak ise 10135/10200 aralığını önemsiyoruz.

X30YVADE

11145 seviyesinin ilk direnç konumuna geldiği kontratın teknik göstergeleri zayıf görünümünü koruyor. Bu kapsamda 11145 altında baskının süreceği, 11000 desteği altında 10880/10600 desteklerinin test edileceği düşünülebilir. Ancak, zayıf teknik görünümüne rağmen 11145 üzerinde 11400 direncinin öne çıkacağına, aşılmasıyla 11920 direncine dek yükselişin süreceğine dikkat edilmelidir. Özetle; 10880 desteği ile 11400 direnci önemli seviyeler olarak izlenebilir.

XAU/USD

2400 desteğinin kırılmasıyla EMA-50 ortalamasının geçtiği 2375 desteği üzerinde tutunmaya çalışan ons altının teknik göstergeleri momentum kaybediyor. Buradan hareketle, 2375 desteğinin kırılmasıyla 2351/2320 destek seviyelerine kadar düşüş sürebilir. Buna karşın, ilk direnç haline gelen 2400 üzerinde yerleşme halinde 2455 ve 2469 dirençlerine dek yükseliş olasılığı göz ardı edilmemelidir. Özetle; margin call nedeniyle tetiklenen ons altın fiyatında satış baskısı devam ediyor. Teknik olarak ise 2375 desteği ile 2400 direnci önemlidir.

EUR/USD

Dikkat çekmeye çalıştığımız 1.0960 direncini test etmesine rağmen aşamayan paritenin teknik göstergeleri güç kaybediyor. Bu kapsamda, 1.0895 ara destek seviyesi olup kırılması halinde 1.0865 ve 1.0810 desteklerine kadar düşüş potansiyeli oluşabilir. Öte yandan, 1.0960 direncinin aşılması durumunda ise, 1.1010/1.1140 dirençlerinin test edilmesi ihtimalinin artacağı göz önünde bulundurulmalıdır. Özetle; bugün Euro için önemli bir veri akışı bulunmuyor. Teknik olarak ise 1.0960 direnci ile 1.0865 desteğini önemli seviyeler olarak takip ediyoruz.

GBP/USD

Teknik göstergelerin zayıf görünümüyle 1.2730 bölgesinin ilk direnç konumuna geldiği paritede bu hat altında kaldıkça baskının sürmesi, 1.2665 desteği altında 1.2640/1.2595 desteklerine kadar düşüş devam edebilir. Ancak zayıf teknik görünümüne rağmen 1.2730 direncinin aşılmasıyla 1.2770/1.2815 dirençlerinin test edileceğine dikkat edilmelidir. Özetle; parite için önemli veri bulunmazken teknik olarak 1.2730 direnci yön belirleyici seviye olabilir.

EUR/GBP

0.8620 direncini dün bir kez daha test etmesine rağmen geçemeyen paritenin teknik göstergeleri güçlü. Bu kapsamda, 0.8620 hattının aşılmasıyla 0.8685 ve 0.8765 dirençlerine doğru yükseliş tetiklenebilir. Ancak, güçlü teknik görünümüne rağmen 0.8620 direnci altında 0.8570/0.8555 desteklerine kadar düşüş olasılığı göz ardı edilmemelidir. Özetle; bugün önemli veri bulunmuyor. Teknik olarak ise 0.8620 direnci önemlidir.

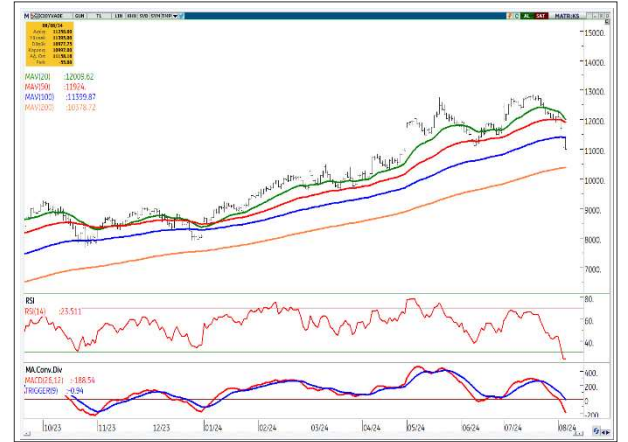
Murat Korkmaz
Araştırma ve Strateji Bölümü
İstanbul
Tel: 0212 367 70 00
Murat.Korkmaz@ingyatirim.com.tr



BİST100 Endeksi



X30YVADE



XAU/USD (Ons Altın/USD)



EUR/USD (Euro/ABD Doları)



GBP/USD (Sterlin/ABD Doları)



EUR/GBP (Euro/Sterlin)



*Grafikler için kaynak: Matrxs



"Burada yer alan yatırım bilgi, yorum ve tavsiyeleri yatırım danışmanlığı kapsamında değildir. Yatırım danışmanlığı hizmeti, yetkili kuruluşlar tarafından kişilerin risk ve getiri tercihleri dikkate alınarak kişiye özel sunulmaktadır. Burada yer alan yorum ve tavsiyeler ise genel niteliktedir. Bu tavsiyeler mali durumunuz ile risk ve getiri tercihlerinize uygun olmayabilir. Bu nedenle, sadece burada yer alan bilgilere dayanılarak yatırım kararı verilmesi beklentilerinize uygun sonuçlar doğurmayabilir. ING Yatırım Menkul Değerler A.Ş. Araştırma ve Strateji Bölümü tarafından sadece bilgi amaçlı olarak hazırlanmış olan bu rapor, hiçbir şekilde bir yatırım önerisi veya herhangi bir yatırım aracının doğrudan alımına veya satımına dair bir teklif veya referans olarak alınmamalıdır. Geçmiş performans takip eden dönem için bir gösterge değildir. Bu raporda sunulan bilgilerin yayım tarihi itibarıyla yanlış/yanıltıcı olmamasına özen gösterilmiş olmasına karşın, ING Yatırım Menkul Değerler bilgilerin doğru ve tam olmasından sorumlu değildir. Bu raporda yer alan bilgiler herhangi bir uyarı yapılmadan değişebilir. ING Yatırım Menkul Değerler ve çalışanlarının bu raporda sunulan bilgilerin kullanılmasından kaynaklanabilecek doğrudan ve/veya dolaylı zararlardan ötürü sorumluluğu bulunmamaktadır. Raporun, telif ve diğer hakları saklıdır; herhangi bir amaçla ING Yatırım Menkul Değerlerin izni olmadan raporun tamamı veya bir kısmı başka bir yerde yeniden yayımlanamaz, dağıtımı yapılamaz."

